



ASOCIACION NACIONAL DE ARMADORES DE BUQUES CONGELADORES DE PESCA DE MERLUZA

PUERTO PESQUERO - APDO. 1.078 - TELFS. 42 04 22 - 42 06 88 - 42 11 22 - 42 13 99 - TELEX 83182 ARVI E - V I G O (ESPAÑA)

CIRCULAR INFORMATIVA

Número:	Tirada:	Referencia:	Departamento:	Fecha:
24/84	90	AM-TF/JF-mg	SECRETARIA-TECNICA	16-ABRIL-1.984
<b>Asunto:</b> OFRECIMIENTO DE CAMARAS FRIGORIFICAS EN WALVIS BAY.				
Anexo: Copia de la información.				

00024

Muy Sr.(s) nuestro(s):

Una de las casas consignatarias que opera en Walvis Bay, ha remitido a la Asociación información sobre el ofrecimiento a la flota pesquera de cámaras frigoríficas en el citado puerto de Namibia.

Adjunto a la presente circular, tenemos el gusto de remitirle(s) - para su conocimiento, copia de la mencionada información.

Sin otro particular, le(s) saluda atentamente.

Fdo.: ENRIQUE C. LOPEZ VEIGA

Director-Gerente

# Walvis Bay Cold Storage (Pty) Ltd

ANAMER  
Apartado, 1078  
VIGO /SPAIN

PO Box 59  
Walvis Bay 9190  
South Africa  
Telex 50908-3473  
Telegraphic address "Freezer"  
Telephone 2293/4  
166 Third Street East  
Walvis Bay 9190

23 March 1984

Muy Sres. nuestros:

Adjunto nos complace remitirles folleto informativo sobre nuestro moderno Almacén Frigorífico situado en la zona portuaria de Walvis Bay.

Este nuevo servicio, que tanto echaba de menos el puerto de Walvis Bay, comenzó a funcionar a finales de 1982 con resultados altamente positivos.

Ante la posibilidad de que sus pesqueros que operan en los caladeros de Namibia pudieran estar interesados en la utilización de las Cámaras frigoríficas, es por lo que ofrecemos a Vds. este servicio.

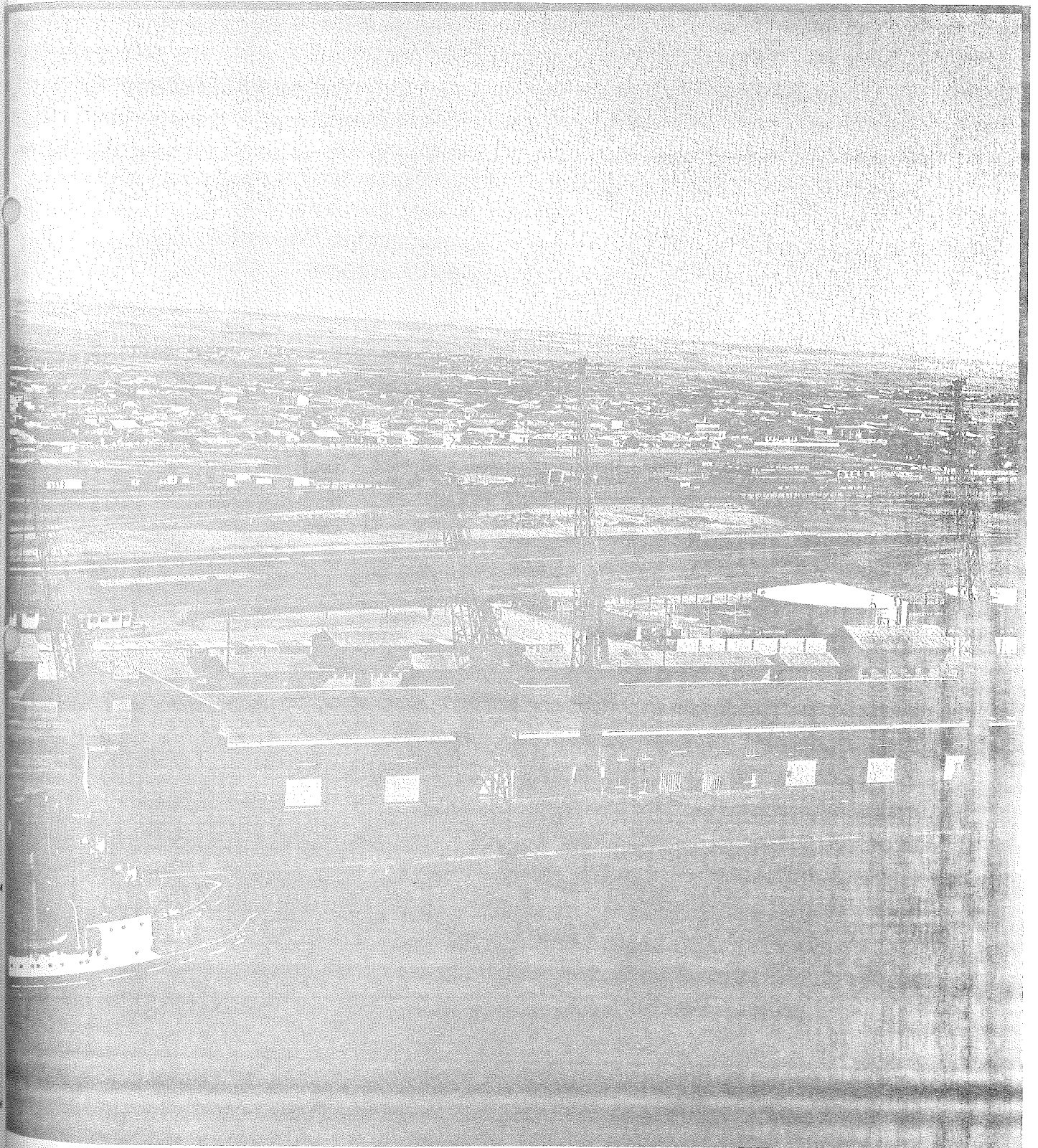
No duden en consultarnos condiciones en la seguridad de que sus necesidades serán atendidas con nuestro mayor interés.

Cordialmente les saludamos.



J. H. RUIZ  
SALES MANAGER

# WALVIS BAY COLD STORAGE



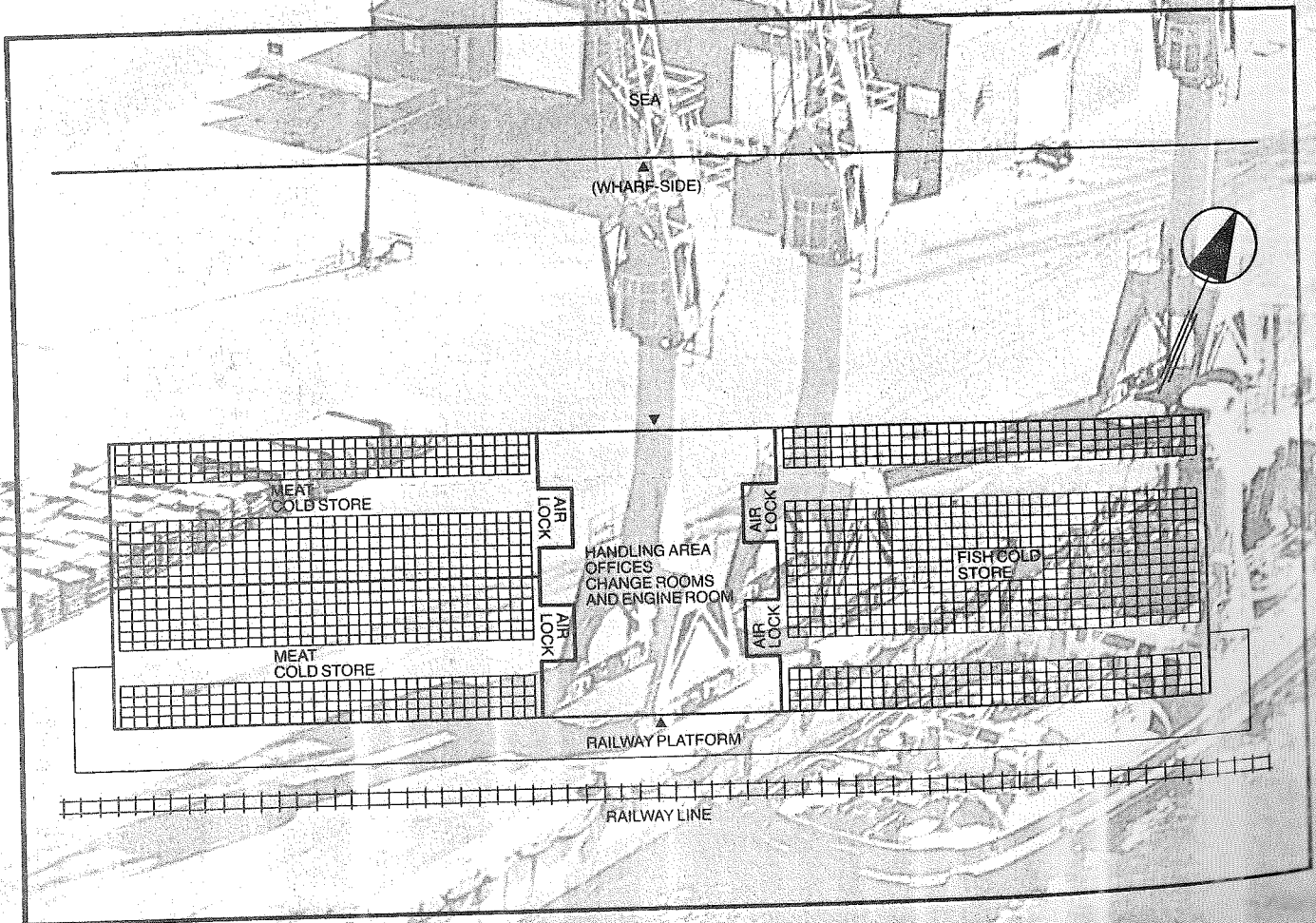


Walvis Bay Cold Storage (Pty) Ltd. is a unique, one-stop cold-storage facility, serving a fast-moving and critical sector of the food industry.

Its round-the-clock services include receipt, handling, sorting, checking, storage, marking and despatch operations. The highly trained staff function as an integrated team, utilising the latest technology available. The coldstore operates from the harbour with direct access to its own quay, and is also served by a private railway siding. As a result of this exceptionally favourable siting, railway charges are confined to landing fees only, whilst the normal delivery fees between shipside and coldstore fall away.

The coldstore operates under maximum hygiene standards with separate chambers catering individually for the red meat, venison and fish industries.

A storage capacity of 5 000 tonnes enables the operation to accommodate a variety of frozen products, irrespective of size or shape, at a temperature of  $-25^{\circ}\text{C}$ . Furthermore, as it conforms with the stringent EEC regulations, Walvis Bay Cold Storage is officially registered to offer export facilities for Europe.

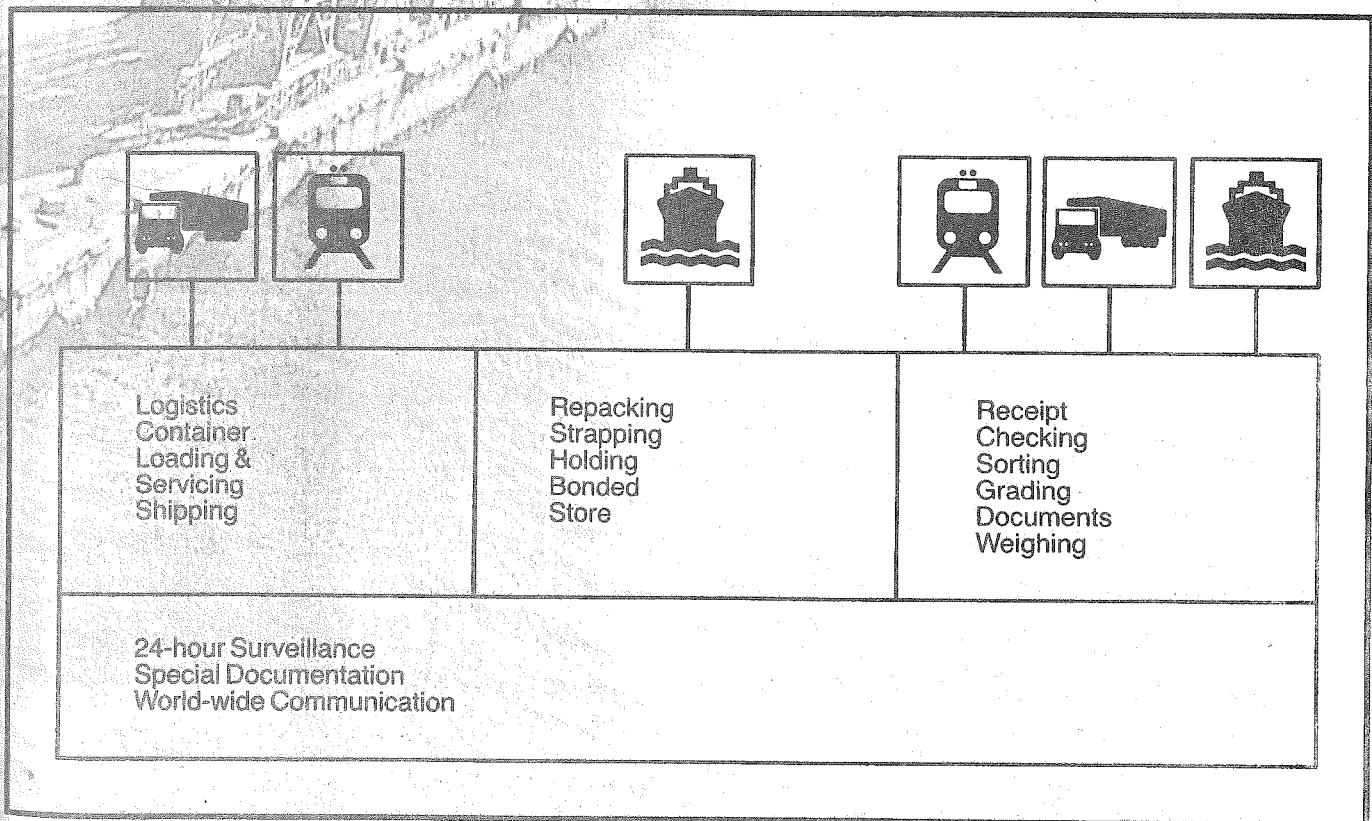


A comprehensive system of handling, documentation and despatch operations constitutes an essential back-up for the storage function. The under-cover handling area, separating the two major chambers, is equipped with modern electronic sales and sorting and grading facilities. High-capacity, high-reach electric forklift units are at the centre of the palletised product handling and storage operation, which is geared to reduce dwell-time of product at ambient temperatures to an absolute minimum. For the added protection of the product, all pallets are enclosed in steel convertors.

A fail-safe documentation process speeds up product turnaround time, with a special procedure which ensures rapid location and selection of stock items.

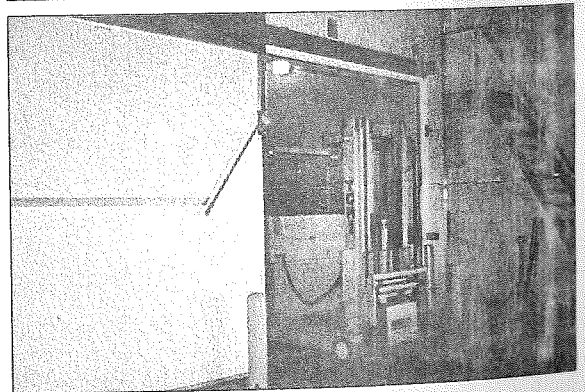
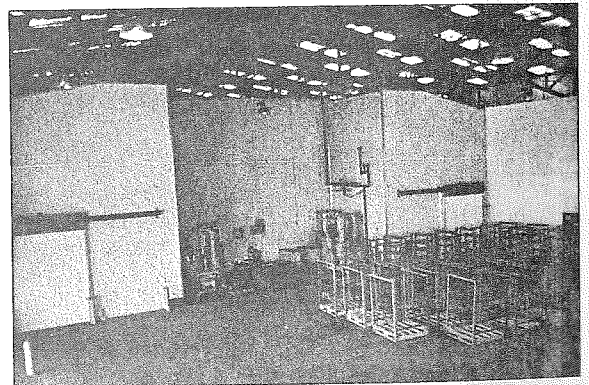
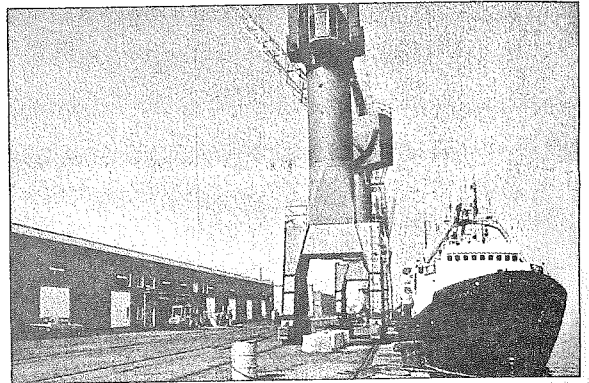
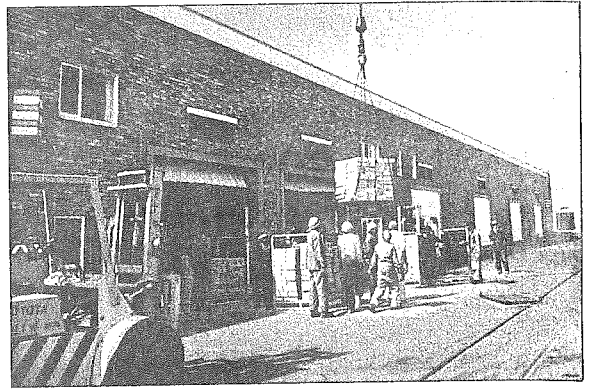
Local producers and clients benefit from Decentralisation Board rebates, details of which are available on request.

Finally, the coldstore is geared to handle bulk shipments directly, to and from cities, regions, countries and continents.



Receipt, checking, grading, sorting, surveillance and despatch are just a few of the ongoing, round-the-clock activities at Walvis Bay Cold Storage, encompassing product movement to and from cities, regions, countries and continents.

- Situated on the docks and in close proximity to container base
- Private rail siding facilities
- Total capacity 5 000 tonnes at  $-25^{\circ}\text{C}$
- Airlock area held down to  $5^{\circ}\text{C}$  for product sorting, repacking, strapping and processing, with resultant minimal temperature gain.
- Complete undercover handling area
- Container loading facilities
- EEC approval for storage of meat and game in transit for Europe
- Shipping and transit services organised via specialised clearing and forwarding agents situated near the coldstore
- Decentralisation Board rebates





ALMACENES FRIGORIFICOS, WALVIS BAY COLD STORAGE, AL SERVICIO DE LA INDUSTRIA DE LA ALIMENTACION.

SERVICIO CONTINUO DE RECEPCION, MANIPULACION, SEPARACION, CLASIFICACION, PESAJE, ALMACENAJE Y DESPACHO DE TODO TIPO DE PRODUCTO CONGELADO. PERSONAL ESPECIALIZADO QUE DISPONE DE LOS MEDIOS MAS AVANZADOS DE LA TECNOLOGIA. SITUADO EN EL MISMO PUERTO CON ACCESO DIRECTO DESDE EL MUELLE, DISPONE ASIMISMO DE APEADERO FERROVIARIO PROPIO. ESTA SITUACION PRIVILEGIADA PERMITE UN GRAN AHORRO EN LOS GASTOS DE DERECHOS DE DESCARGA, CONCRETAMENTE LOS COMPRENDIDOS EN LA TARIFA DE OBRAS DEL PUERTO EN EL CAPITULO DE ENTREGA DE MERCANCIAS ENTRE MUELE Y ALMACEN.

EL FRIGORIFICO FUNCIONA BAJO LAS NORMAS DE MAXIMA HIGIENE CON CAMARAS SEPARADAS PARA CARNE, VENADO Y PESCADO CONGELADO.

LA CAPACIDAD TOTAL DE ALMACENAJE ES DE 5000 TONELADAS, Y PERMITE GUARDAR A UNA TEMPERATURA DE MENOS 25 GRADOS CENTRIGRADOS CUALQUIER TIPO DE PRODUCTO CONGELADO SEA CUAL FUERE SU FORMA Y TAMANO. DADO QUE EL FRIGORIFICO CONFORMA CON LAS SEVERISIMAS NORMAS DEL MERCADO COMUN EUROPEO, WALVIS BAY COLD STORAGE ESTA REGISTRADO OFICIALMENTE COMO ALMACEN PARA LA EXPORTACION DE PRODUCTOS A EUROPA.

COMO COMPLEMENTO A LAS FUNCIONES DE ALMACENAJE SE DISPONE DE UN SISTEMA COMPLETISIMO PARA TODAS LAS OPERACIONES DE MANIPULACION, DOCUMENTACION Y DESPACHO DE MERCANCIA. LA ZONA DE MANIPULACION QUE SEPARA LAS DOS CAMARAS PRINCIPALES ESTA EQUIPADA CON MODERNAS BASCULAS ELECTRONICAS Y FACILIDADES PARA LA CLASIFICACION Y EMPACADO. UNIDADES ELEVADORAS DE GRAN ALCANCE FACILITAN LAS OPERACIONES DE PALETIZACION Y ALMACENAJE DEL PRODUCTO. TODO ELLO PENSADO EN REDUCIR AL MAXIMO EL TIEMPO QUE EL PRODUCTO DEBE SER EXPUESTO AL MEDIO AMBIENTE. PARA MAYOR PROTECCION DE LAS MERCANCIAS TODAS LAS BATEAS VAN RODEADAS DE JAULAS DE ACERO.

UN SISTEMA DE DOBLE COMPROBACION AYUDA Y ACTIVA LA LOCALIZACION Y SELECCION DE LOS DIFERENTES PRODUCTOS CON PLENA SEGURIDAD CONTRA LOS ERRORES.

LOS CLIENTES Y PRODUCTORES LOCALES PUEDEN BENEFICIARSE DE DESGRAVACIONES FISCALES CONCEDIDAS POR LA JUNTA DE DESCENTRALIZACION A LOS USUARIOS DEL FRIGORIFICO. DATOS SOBRE ESTE PUNTO ESTAN A SU DISPOSICION SI LO DESEA.

EL ALMACEN ESTA PROYECTADO PARA ACEPTAR Y DESPACHAR CARGAMENTOS A CUALQUIER CIUDAD, REGION, PAIS Y CONTINENTE.

PRINCIPALES FACETAS DEL ALMACEN FRIGORIFICO

- (A) SITUADO EN EL MISMO MUELLE Y MUY CERCA DEL TERMINAL DE CONTENEDORES DEL PUERTO.
- (B) APEADERO FERROVIARIO PRIVADO.
- (C) CAPACIDAD TOTAL DE 5000 TONELADAS A MENOS 25 GRADOS CENTIGRADOS.
- (D) AREA LIBRE DE CORRIENTE DE AIRE CON UNA TEMPERATURA DE CINCO GRADOS CENTIGRADOS PARA SEPARACION, CLASIFICACION, REEMPACADO, FLEJADO Y PROCESAMIENTO DE LOS DIFERENTES PRODUCTOS, LO QUE REPERCUTE EN UNA GANANCIA MINIMA DE TEMPERATURA.
- (E) AREA DE MANIPULACION TOTALMENTE CUBIERTA.
- (F) FACILIDADES PARA CARGA DE CONTENEDORES.
- (G) VISTO BUENO DEL MERCADO COMUN EUROPEO PARA ALMACENAJE EN TRANSITO A EUROPA DE CARNE Y VENADO.
- (H) SERVICIOS DE FLETAMENTO Y TRANSITO ORGANIZADOS POR AGENTES Y DESPACHANTES DE ADUANAS ESPECIALIZADOS, CON OFICINAS SITUADAS CERCA DEL FRIGORIFICO.
- (I) DESGRAVACIONES FISCALES DE LA JUNTA DE DESCENTRALIZACION.